

« ANIMER LE KIT PÉDAGOGIQUE ÉCONOMIE CIRCULAIRE » 27 (APRÈS-MIDI), 28, 29 JANVIER 2025 À CARCASSONNE

A. PRÉSENTATION

Le GRAINE, en partenariat avec 6 associations du réseau, a créé un kit à destination des intervenant-es pédagogiques souhaitant sensibiliser le grand public ou les scolaires à l'économie circulaire.

Le kit comprend un jeu de plateau, des panneaux d'apports notionnels, un outil de débat et de recueil des représentations et un outil permettant d'aborder les cycles de vie linéaire et circulaire d'un produit.

Un exemplaire de ce kit est disponible dans chaque département.

Cette formation permettra de former les intervenant-es pédagogiques souhaitant sensibiliser à l'économie circulaire, à l'utilisation de ce kit pédagogique. La possibilité pour une structure d'utiliser ce kit pédagogique est conditionnée au suivi de cette formation par, à minima, un de ses intervenant-es pédagogiques.

B. OBJECTIF DE FORMATION

Suite de la formation, de retour en milieu professionnel, l'apprenant-e aura la compétence de :

- Réaliser des séquences d'animation de sensibilisation à l'économie circulaire en utilisant le kit pédagogique produit par le GRAINE.

C. OBJECTIFS PÉDAGOGIQUES

A la fin de la formation, l'apprenant aura la capacité de :

- Identifier les principes généraux de l'économie circulaire et du concept d'analyse du cycle de vie ;
- Énumérer les différents outils du kit pédagogique ;
- Définir dans quel contexte mobiliser les différents outils en fonction de la finalité pédagogique recherchée ;
- Préparer une séquence d'animation utilisant le kit pédagogique ;
- Mener une animation en utilisant un outil du kit pédagogique.

D. CONTENUS

- Apports de connaissance théorique sur l'économie circulaire et l'analyse de cycle de vie par des scientifiques, expert-es dans le domaine ;
- Découverte et appropriation du kit pédagogique ;
- Échange de pratiques pédagogiques ;
- Travaux collectifs de prise en main des outils du kit pédagogique, afin d'amorcer la préparation d'une séance de sensibilisation sur la thématique économie circulaire ;
- Expérimentation de l'animation des outils du kit pédagogique.

E. MÉTHODES ET ÉVALUATION

→ Méthodes pédagogiques

La formation sera menée en pédagogie active avec une articulation entre apport théorique et mise en pratique. Elle sera composée d'exposés interactifs, d'échanges, d'ateliers de mises en situation des apprenants. Elle alternera entre temps de travail collectif et individuel, avec un point d'étape lors de chaque journée.

Lors de l'inscription, une auto-évaluation par les apprenants sera réalisée, permettant de définir le point de départ de chacun et potentiellement d'adapter les séquences. Au début de la formation une vérification pourra être effectuée par l'équipe de formation.

→ Modalité d'évaluation des capacités acquises

L'évaluation de l'acquisition des capacités se fera tout au long de la formation avec de l'observation pratique et de l'évaluation formative. En fin de formation, l'équipe de formation pourra mettre en place une séquence permettant de mesurer la progression de chacun au regard des objectifs de la formation.

Par la suite, un formulaire d'auto-évaluation et d'évaluation de la formation globale sera envoyé à l'apprenant.

F. PUBLIC CIBLE ET PRÉREQUIS

→ Public cible :

Cette formation s'adresse aux intervenant-es pédagogiques désirants se former à l'utilisation du kit pédagogique économie circulaire GRAINE.

→ Prérequis :

Aucun

G. ÉQUIPE DE FORMATION

→ Formatrices

Sarah Noël : formatrice et co-directrice de l'association Sens Actifs. Membre du groupe de travail ayant créé le kit pédagogique économie circulaire

Jessica Renard : coordinatrice et formatrice de l'association e-graine Occitanie. Membre du groupe de travail ayant créé le kit pédagogique économie circulaire

H. ORGANISATION DE LA FORMATION

- Dates et horaires :
 - Lundi 27 janvier 2025 de 13h30 à 17h ;
 - Mardi 28 janvier 2025 de 9h à 17h ;
 - Mercredi 29 janvier 2025 de 8h30 à 16h30, soit 17.5 heures de formation réparties sur 3 jours.
- Modalités : formation en présentiel en internat.
- Lieu : [CIS Lamourelle 20 Av. Pierre Semard, 11000 Carcassonne](#). Les locaux sont accessibles aux publics à mobilité réduite.

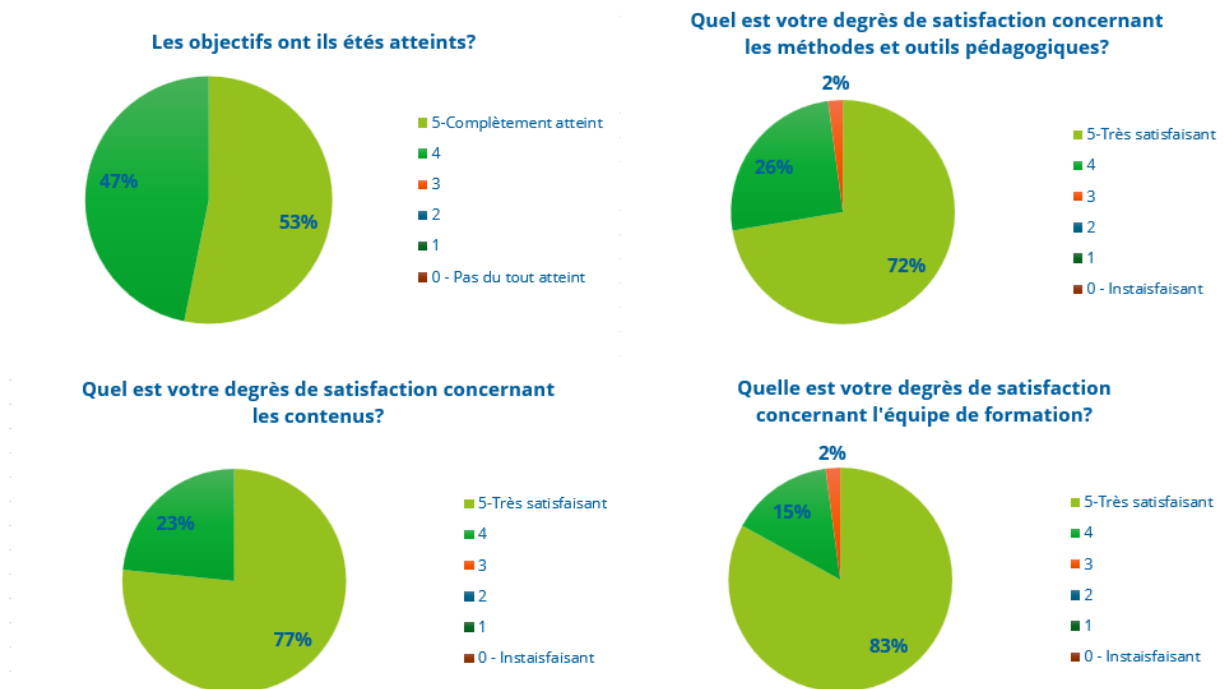
INSCRIPTION JUSQU'AU 20 DÉCEMBRE 2024, VIA [CE FORMULAIRE EN LIGNE](#).

CE QUESTIONNAIRE NE VALIDE PAS AUTOMATIQUÉMENT VOTRE INSCRIPTION. LE GRAINE REPRENDRA CONTACT AVEC VOUS POUR LA CONFIRMATION.

I. TAUX DE SATISFACTION

La formation proposée ici est la cinquième session de la formation de prise en main du kit pédagogique. Les quatre premières sessions, ont réunies 19, 9, 10 et 10 participantes et participants en 2021, 2022, 2023 et 2024. 47 participant-es sur 48 ont rempli le questionnaire d'évaluation de la formation et ont attribué la note moyenne de 4,7/5 à cette formation.

Vous trouverez ci-dessous quelques éléments consolidés provenant de l'évaluation des participant-es :



Résultats consolidés du formulaire d'évaluation des participants à la formation

J. TARIF ET FINANCEMENTS

→ Tarifs

- Frais pédagogiques : 2.5j à 420€ / jour, soit au total 1050€ / personne.
- Frais annexes (hébergement en pension complète) :
 - 2 nuitées à 66€ soit 132€/personne
 - 4 repas à 17.5 € soit 70€ /personne
 - Soit un total de 202 €/personne
- Optionnel : Possibilité de manger sur place le 27 janvier à midi : 17.5€ / personne

Les tarifs ci-dessus sont basés sur un hébergement en chambre double. En cas de besoin spécifique (maladie, allaitement, apnée du sommeil,...) pour l'hébergement, contactez-nous pour étudier les aménagements possible.

Si vous souhaitez une chambre individuelle alors que vous n'avez pas de besoin spécifique, le surcout est de 15€/nuit soit 30€.

→ Les financements possibles

- **OPCO** : les salariés en CDI/CDD peuvent faire une demande de financement dans le cadre du plan de développement des compétences.
- **France Travail.**
- **Auto-financement.**

DES DIFFICULTES POUR VOUS FAIRE FINANCER ?

CONTACTEZ-NOUS !



CONTACTS

Assistante administrative :

Orane Wuytack, assistante administrative :

orane.wuytack@graine-occitanie.org / 04 67 06 01 13

Coordination pédagogique :

Damien Berger, responsable de projet en réseau :

damien.berger@graine-occitanie.com / 04 28 70 68 09

Référente handicap :

Camille Laurent, coordinatrice projets de formation :

camille.laurent@graine-occitanie.org / 04 67 06 01 10