

CHARGÉ.E DE PROJETS

"ACCOMPAGNEMENT DES TERRITOIRES POUR LA TRANSITION ÉCOLOGIQUE"

Contexte

La structure Réel-CPIE de Lozère est un réseau d'éducation à l'environnement départemental, en association loi 1901. Elle regroupe des acteurs (personnes physiques et morales) soucieux de promouvoir et de développer l'éducation à l'environnement vers un développement durable en Lozère et concernés par la qualité des cadres de vie.

Missions

Nous cherchons quelqu'un qui puisse piloter et coordonner des projets tout en utilisant des méthodes participatives pour dynamiser l'intelligence collective du réseau et de ses acteurs.

Objectifs du poste :

- Coordonner des projets en réseau pour accompagner les territoires de la Lozère dans les enjeux de la transition écologique
- Accompagner la montée en compétences des adhérents sur des thématiques de l'EEDD

Mission principale : PILOTAGE ET MISE EN ŒUVRE DE PROJETS TERRITORIAUX

Le ou la chargé.e de projets pilote la mise en œuvre de plusieurs projets nécessitant la maîtrise de plusieurs domaines d'expertise. Il ou elle gère les dépenses et contrôle le déroulé technique des projets en maîtrisant leur durée. Il ou elle est responsable des livrables attendus avec le soutien de la Direction. En outre, il ou elle est le référent pour les partenaires des projets dont il ou elle s'occupe. Il ou elle présente et défend les positions de l'association auprès d'interlocuteurs extérieurs.

Activités principales :

Conduite de projets

- Coordination de projets participatifs et multi-partenariaux portants sur les enjeux de la transition écologique
- Conseil et accompagnement des adhérents sur les projets : suivi technique et bilan des actions
- Mise en œuvre des actions : respect du calendrier, de la qualité, de la réussite, et du fonctionnement en réseau
- Participation à la gestion administrative et financière des projets (suivi des dossiers de subvention/financement, participation au suivi des budgets, transmission de factures, rédaction des comptes-rendus, des rapports d'activité...) :
- Interface avec les prestataires (cahier des charges, suivi, accompagnement), graphiste, imprimeur...,

Éducation à l'environnement et au développement durable

- Participation avec l'équipe et les adhérent·es à l'émergence d'actions innovantes
- Soutien aux adhérent·es dans leurs actions d'éducation de tout public aux préoccupations environnementales et aux enjeux de la transition écologique
- Participation ponctuelle à l'organisation, la conception et l'animation de manifestations spécifiques (exposition, stand lors d'un événementiel, atelier...)
- Participation à l'élaboration de supports d'information et de communication

Reseau d'acteurs

- Développement de relations, collaborations, partenariats externes
- Participation à la vie de réseaux régionaux ou nationaux auxquels la structure adhère (concertation, partage d'expériences, mutualisation d'outils, échange de pratiques...),
- Organisation et animation de réunions avec des interlocuteurs variés (acteurs locaux).

Les capacités nécessaires à la tenue du poste

Savoirs

- Le fonctionnement des réseaux d'éducation à l'environnement (FRENE, GRAINE, CPIE...)
- Le fonctionnement des partenaires institutionnels, des collectivités et organismes locaux et territoriaux (région, conseil départemental, communauté de communes...)
- Les financements publics et privés, notamment expérience dans la gestion de financements européens serait un plus
- L'environnement et le développement durable
- Expérience dans un ou plusieurs domaines spécifiques d'intervention : déchets, alimentation, nuit, biodiversité, changement climatique
- Les politiques de développement local (urbain, rural, péri-urbain) et les dispositifs territoriaux d'aménagement du territoire

Savoir-faire techniques et méthodologiques

- Capacité de médiation/concertation, capacité à animer le dialogue territorial
- Capacité à adopter une posture d'accompagnateur-trice vis-à-vis des décideurs et porteurs de projets (conseils méthodologiques, organisationnels, assistance scientifique et technique)
- Capacité à rédiger un diagnostic territorial succinct sur les thématiques du poste
- Capacité à analyser une commande, à reformuler la demande et à proposer des pistes de travail
- Capacité à élaborer et mettre en œuvre des méthodes et outils adaptés aux besoins
- Capacité à conduire une réunion
- Capacités à utiliser les outils bureautiques et informatiques (logiciels libres, ubuntu)

-
- Capacités rédactionnelles

Savoir-être

- Aptitude au travail en équipe, en partenariat, en réseau, bon relationnel, aptitude à l'écoute
- Force de proposition, esprit d'initiative, autonomie,
- Organisation, rigueur, sens des responsabilités
- Être porteur de l'image, des règles, des valeurs et des finalités du CPIE
- Dynamisme, créativité, réactivité
- Discrétion, confidentialité
- Disponibilité
- Capacité à rendre compte, aptitude à l'analyse, esprit de synthèse
- Adaptabilité (à la diversité des interlocuteurs : élus, experts scientifiques du secteur environnemental..., aux situations, à l'évolution du contexte territorial...)
- Aisance dans l'expression orale, l'animation, l'intervention en public
- Polyvalence

Profil recherché

- Niveau de formation : BAC + 3 à 5 en lien avec l'animation territoriale, l'environnement, le développement durable, l'éducation à l'environnement.
- Expériences professionnelles 3 ans minimum dans la conduite / coordination de projets territoriaux (relations acteurs locaux et collectivités locales)
- Véhicule personnel

Vos atouts pour le poste : expériences multiples avec des collectivités et/ou coordination de projets territoriaux

Lieu de travail : Florac et déplacements dans le département de la Lozère

Entretien à prévoir semaine du 23 mai 2022

CONDITIONS DE TRAVAIL

Type de contrat

CDD

Volume horaire

28h/semaine (80%)

Date d'embauche

01/06/2022

Rémunération

Pour un temps partiel de 80 % à indice 335 le salaire Brut (hors reconstitution de carrière) est de 1694 €

Modalités et conditions de travail

Statut : CDD, remplacement de congé maladie, 12 mois - 28 heures/semaine (horaires aménageables) avec perspective d'évolution du poste

Niveau : Bac + 3 min et expérience de 3 ans minimum

Catégorie et coefficient : Groupe D, coefficient 335 de la convention collective de l'Animation

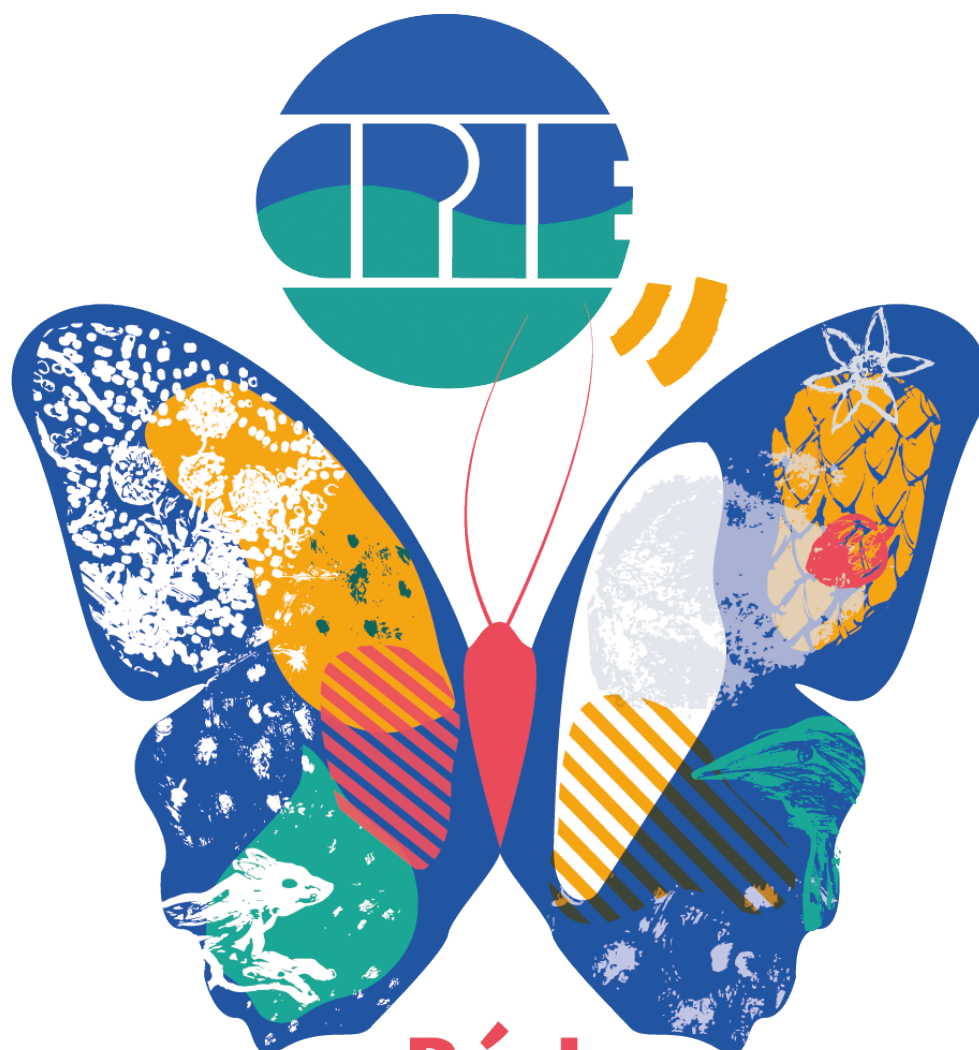
Rémunération : pour un temps partiel de 80 % à indice 335 le salaire Brut (hors reconstitution de carrière) est de 1694 €

Lieu de travail : Réel 48 – 9 rue Célestin Freinet 48400 FLORAC-TROIS-RIVIERES – Mobilité départementale (nationale 2 à 3 fois par an).

Place du salarié-e dans l'organisation du travail : sous la responsabilité de la direction de l'association, Olivier Kania et Sandrine Cendrier et le Conseil d'Administration de l'association.

Permis B et véhicule personnel indispensables

POUR POSTULER



Réel CPIE de Lozère

Réel-CPIE de Lozère

Adresse

9 Rue Célestin Freinet
48400 Florac-Trois-Rivières
France

Date limite de candidature

13/05/2022

Procédure de candidature

POSTE à POURVOIR dès que possible / Réponse avant le 15 mai 2022

Entretien à prévoir semaine du 23 mai 2022

CV et lettre de motivation a? envoyer par mail a? Olivier Kania – Co-directeur :
olivier@reel48.org

Pièce jointe

[2022_Fiche de poste Chargé de projet.pdf](#)

Pour en savoir plus : <https://emploi.graine-occitanie.org/>
